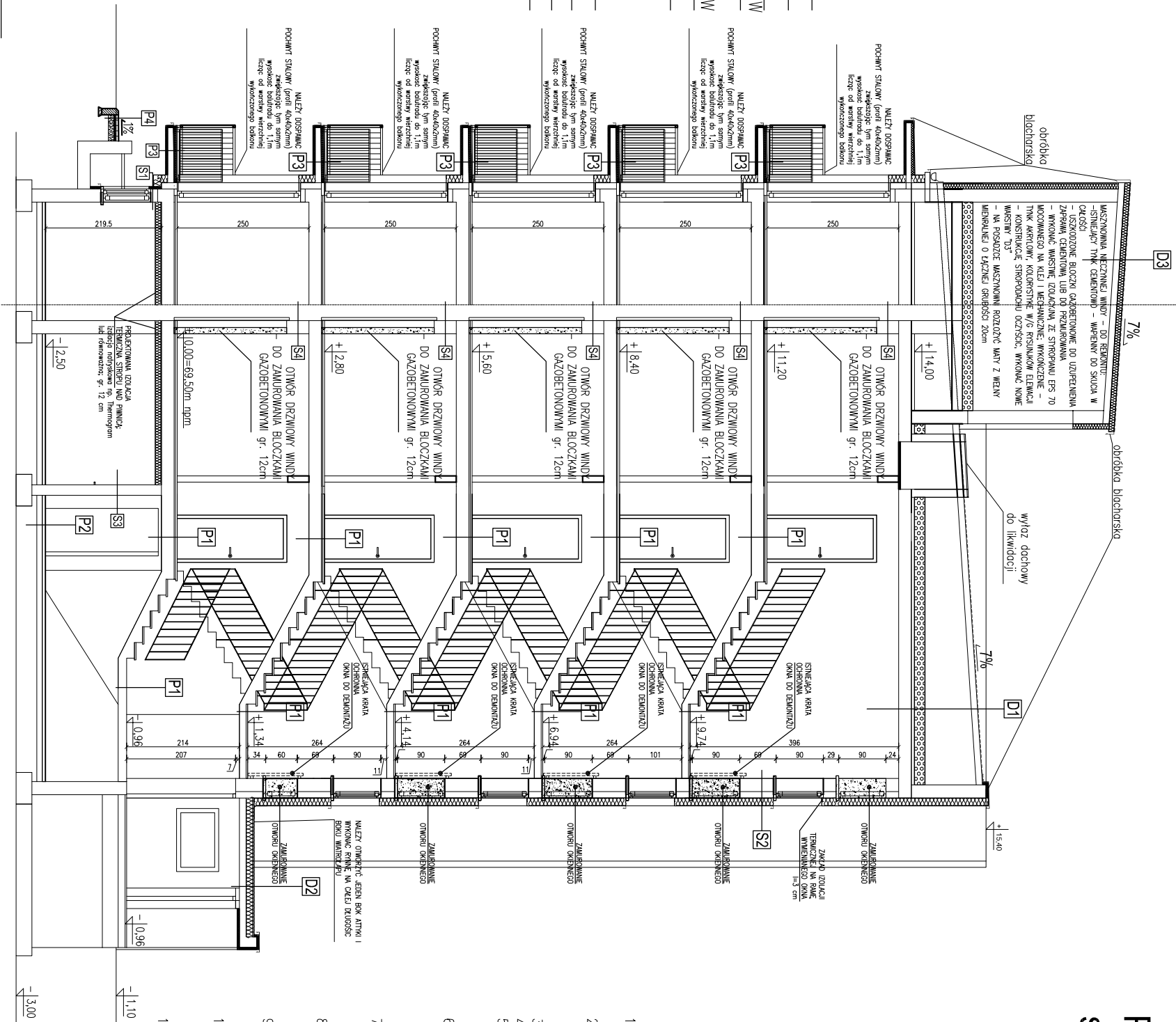


OZNACZENIA PRZEGRÓD:

S1	TYNK KAMYCZKOWY w/g rozwiązań systemowych; kolor CIEMNOSZARY (powyżej powierzchni gruntu) POLISTYREN EKSTRUDOWANY gr. 5 cm IZOLACJA PRZECIWDODNA typu SIKAI INERTOL IGOLFLEX, DETERMANN SUPERFLEX 10 lub równoważna; zastosować do wysokości h _{min} =30 cm ponad pow. gruntu ISTNIEJĄCA ŚCIANA FUNDAMENTOWA
S2	TYNK AKRYLOWY CIENKOWARSTWOWY w/g rozwiązań systemowych; kolor w/g rysunku elewacji STYROPIAN EPS 70 gr. 15 cm ŚCIANA ISTNIEJĄCA NADZIEMIA
S3	2x FARBA EMULSYJNA kolor biały ISTNIEJĄCY/UZUPEŁNIONY TYNK CEMENTOWO-WAPIENNY ŚCIANA ISTNIEJĄCA pomieszcz. piwnicznych objętych opracowaniem
S4	do wys. h=125 cm–TYNK KAMYCZKOWY wew. kolor brązowy w/g rozwiązań system.; powyżej wys. h=125 cm–2x FARBA LATEKSOWA kolor biały GŁADŹ GIPSOWA ISTNIEJĄCY/UZUPEŁNIONY TYNK oczyszczony z powłok malarskich ŚCIANA ISTNIEJĄCA KORYTARZA/KŁATKI SCHODOWEJ/MATROCLAPÓW
S5	TYNK AKRYLOWY CIENKOWARSTWOWY w/g rozwiązań systemowych; kolor w/g rysunku elewacji STYROPIAN EPS 70 gr. 5 cm ISTNIEJĄCA ŚCIANA SZCZYTOWA NADZIEMIA: <ul style="list-style-type: none"> • STYROPIAN gr. 12 cm • FAKTURA gr. 3 cm • GAZOBETON gr. 12 • PREFABRYKAT ŻELBETOWY gr. 24 cm
P4	KOSTKA BETONOWA gr. 6 cm; + OBRZEŻE BETONOWE na podbudowie z betonu PODSYPKA CEMENTOWO-PŁASKOWA gr. 3 cm KRUSZYWO ŁAMANE stabilizowane mechanicznie gr. 10 cm GRUNT RODZIMY

D1	2x PAPA TERMÓZGRZEWAŁNA WIERZCHNIEGO KRYCIA PAPA PODKŁADOWA ISTNIEJĄCA / UZUPEŁNIONA SZLICHTA BET. ISTNIEJĄCE PŁYTY PAWLOWE PRZESTRZEŃ WENTYLOWANA 39–63cm GRANULAT WENNY MINERALNEJ 20 cm ISTNIEJĄCA IZOLACJA TERMICZNA ISTNIEJĄCY STROP Z PŁYT KANŁOWYCH	
D2	2x PAPA TERMÓZGRZEWAŁNA STROP PAPA gr. 20 cm ze spadkiem 4% IZOLACJA PRZECIWWODNA ISTNIEJĄCA KONSTR. ZADASZENIA MATROKLAPÓW ISTNIEJĄCY UZUPEŁNIONY I OCZYSZCZONY Z POWŁOK MALARSKICH TYNK WEW. MATROKLAPÓW FARBA LATIEKSOWA	
D3	2x PAPA TERMÓZGRZEWAŁNA STROP PAPA gr. 10 cm ze spadkiem 4% IZOLACJA PRZECIWWODNA ISTNIEJĄCY STROPODACH MASZYNOWNI	
P1	GRES 30x30 cm; kol.CEGLASTY na zaprawie klejowej (na stopniach schodowych faktura antyposlizgowa lub ryflowanie) ZAPRAWA NAPRAWCZA DO BETONÓW ISTNIEJĄCE / UZUPEŁNIONE LASTRICO ISTNIEJĄCE PŁYTY STROPOWE /SCHODOWE / POSADZKA MATROKLAPÓW	
P2	GRES 30x30 cm; kolor szary na zaprawie klejowej (na stopniach schodowych faktura antyposlizgowa lub ryflowanie) SZLICHTA CEMENTOWA WYRÓWNAWCZA ISTNIEJĄCA / UZUPEŁNIONA POSADZKA pom. piwnicznych objętych opracowaniem	
P3	GRES MROZOODPORNY 30x30 cm; kolor szary na mrozoodpornej zaprawie klejowej; faktura antyposlizgowa PŁYTY z ekstrud. pianki polistyrenowej zbrojonej tkaniną szklaną np. WEDI lub równoważną – gr. 5cm IZOLACJA PRZECIWWODNA typu Sika INERTOL ICOFLEX, DETERMANN SUPERFLEX 10 lub równoważną ZAPRAWA NAPRAWCZA DO BETONÓW ISTNIEJĄCA / UZUPEŁNIONA PŁYTA BALKONOWA STROP PIAN EPS 70 gr. 4cm od spodu i czoła płyty balkonowej TYNK CIENKOWARSTWOWY AKRYLOWY w/g rozwiązań systemowych; kol. biały RAL 9001	




PRZEMKÓJ A-A
skala 1:100

UWAGI:

1. PROJEKT ROZPARZYWAŁ ŁĄCZNIE Z PROJEKTYMI BRAZOWYMI.
2. W PRZYPADKU JAKOŚCOWIEK WAPNLIWOŚCI WIEŻĄC PROJEKTANTA, KTORZY ZAPĘDZUJE O DALSZYM POSTĘPOWANIU.
3. WSZYSTKIE WYMIARY SPRAWDZIĆ NA BUDOWIE.
4. WSZYSTKIE WYMIARY PODAĆ W [cm]
5. W OKNAKACH ISTNIEJĄCYCH POM. MIESZKAŁAŁCH ZALECA SIĘ WYKONANIE NAWIENNIKÓW HIGROSTEROWANYCH.

6. WMIEŃNIAJĄ STOLARKĘ OSADZIĆ W ZEWNĘTRZNYM LICO ŚCIANY ISTNIEJĄCEJ. Wykonac zakład izolacji termicznej na ramę okienną h_{min}=3 cm (eliminacja mostków termicznych).
 7. W KORTYŻARZACH OGÓLNOŚCISTĘPNYCH I NA KLATKACH SCHODOWYCH WYKONAĆ COKÓŁ Z GRESU POSADZKOWEGO h=5 cm.
 8. IZOLACJĘ PRZECIWMODĄ ŚCIAN FUNDAMENTOWYCH WYKONAĆ DO WYSOKOŚCI h_{min}=30 cm powyżej poziomu istniejącego terenu.
 9. OBRÓBKĘ BLACHARSKIE I ORYNOWANIE – BLACHA STALOWA OCINKOWANA lub TYTANOWO-CINKOWA; kolor szary.
 10. TECHNOLOGIA DOCIĘPIENIA ISTNIEJĄCEGO STROPODACHU (D1) patrz "Opis techniczny projektu".
 11. RZĘDZA POSADZEK POMIESZCZEŃ I KLATEK SCHODOWYCH OBLĘTYCH OPRACOWANIEM JEST PODNIOSIONA W STOSUNKU DO RZĘDNEJ.
- ISTNIEJĄCEJ O ~2cm.

<p>CZAPLINSKY - ARCHITEKCI</p> 	<p>Temat: B&C-20 Ruma ul. Dobrewo 16 tel. 689 255 550</p>	<p>Terminacja: 11-1-30 Omela, ul. Przemysłowa 6 dr. nr. 14,13 i 14,15, obrop 2 m. Omela, jedn. wyłt. Omela</p>	<p>Opis: Współczesna mieszkalna i remontowa przy ulicy Przemysłowej 6 i 1-1-30 Omela</p>	<p>Wzrost: Nizawa 9,4 m</p>	<p>Prace: architekturę proj. budowlany</p>	<p>Stwierdzenie: Data: 04.02.16</p>	<p>Prace: Projekt: Dariusz Czaplinski upr. nr. POLK01020028</p>	<p>Prace: Projekt: Dariusz Czaplinski upr. nr. POLK01020028</p>	<p>Prace: Projekt: Dariusz Czaplinski upr. nr. POLK01020028</p>	<p>Prace: Projekt: Dariusz Czaplinski upr. nr. POLK01020028</p>
	<p>Temat: B&C-20 Ruma ul. Dobrewo 16 tel. 689 255 550</p>									